



NUCLEO DI VALUTAZIONE DI ATENEO

Valutazione delle opinioni degli studenti sulla didattica

A.A. 2022/23

Tabelle e Grafici

23 aprile 2024

Tabella n. 1

Dipartimento	CORSO DI STUDIO	Tipologia di Cds	NON FREQUENTANTI				FREQUENTANTI							
			INSEGNAMENTI IMPARTITI	INSEGNAMENTI RILEVATI	GRADO DI COPERTURA	QUESTIONARI COMPILATI	INSEGNAMENTI IMPARTITI	INSEGNAMENTI RILEVATI	GRADO DI COPERTURA	QUESTIONARI COMPILATI	Frequenza dell'Insegnamento			
											In questo Anno Accademico	Nello scorso Anno Accademico	Più di due anni fa	mancate risposte
BIOSCIENZE E TECNOLOGIE AGRO-ALIMENTARI E AMBIENTALI	Biotecnologie	L	33	32	96,97%	548	33	33	100,00%	2.253	1.941	207	97	8
	Biotecnologie avanzate	LM	17	13	76,47%	74	17	15	88,24%	201	182	14	1	4
	Food Science and Technology	LM	18	10	55,56%	27	18	17	94,44%	186	131	41	11	3
	Intensificazione e Sostenibile delle Produzioni Ortofrutticole di Qualità -1° E 2° anno	L	20	11	55,00%	49	20	20	100,00%	147	145	2	0	0
	Reproductive Biotechnologies	LM	19	10	52,63%	24	19	14	73,68%	240	193	38	4	5
	Scienze e culture gastronomiche per la sostenibilità	L	26	26	100,00%	144	26	25	96,15%	352	310	38	2	2
	Scienze e Tecnologie Alimentari	L	29	27	93,10%	206	29	28	96,55%	670	527	107	34	2
	Viticultura ed enologia	L	25	23	92,00%	144	25	24	96,00%	327	257	56	14	0
	BIOSCIENZE E TECNOLOGIE AGRO-ALIMENTARI E AMBIENTALI			187	152	81,28%	1.216	187	176	94,12%	4.376	3.686	503	163
GIURISPRUDENZA	Diritto, economia e strategia d'impresa	LM	22	17	77,27%	64	22	20	90,91%	118	103	12	2	1
	Giurisprudenza sede TERAMO	LM CU	59	55	93,22%	887	59	47	79,66%	1.715	1.312	299	97	7
	Giurisprudenza sede AVEZZANO	LM CU	39	31	79,49%	87	39	39	100,00%	289	198	67	13	11
	Servizi Giuridici	L	65	38	58,46%	187	65	48	73,85%	323	266	47	7	3
	GIURISPRUDENZA		185	141	76,22%	1.225	185	154	83,24%	2.445	1.879	425	119	22
MEDICINA VETERINARIA	Medicina Veterinaria	LM CU	41	26	63,41%	195	41	40	97,56%	3.520	2.190	739	559	32
	Scienze delle produzioni animali sostenibili	LM	14	10	71,43%	36	14	12	85,71%	168	152	11	5	0
	Tutela e Benessere Animale	L	28	22	78,57%	872	28	27	96,43%	2.301	1.951	183	121	46
	MEDICINA VETERINARIA		83	58	69,88%	1.103	83	79	95,18%	5.989	4.293	933	685	78
SCIENZE DELLE COMUNICAZIONI	Comunicazione per la gestione delle organizzazioni	LM	20	14	70,00%	81	20	17	85,00%	279	271	7	0	1
	Discipline delle Arti, della Musica e dello Spettacolo	L	32	32	100,00%	329	32	28	87,50%	520	468	47	3	2

	Media, Arti e culture	LM	24	18	75,00%	82	24	23	95,83%	161	142	16	0	3
	Scienze della Comunicazione	L	40	39	97,50%	489	40	40	100,00%	1.773	1.642	110	16	5
	SCIENZE DELLE COMUNICAZIONI		116	103	88,79%	981	116	108	93,10%	2.733	2.523	180	19	11
SCIENZE POLITICHE	Economia	L	39	31	79,49%	792	39	37	94,87%	2.445	2.055	333	51	6
	Scienze delle Amministrazioni	LM	28	26	92,86%	251	28	20	71,43%	138	118	17	1	2
	Scienze Politiche	L	46	36	78,26%	309	46	39	84,78%	569	465	90	12	2
	Scienze Politiche Internazionali - 2° anno	LM	19	10	52,63%	24	19	10	52,63%	16	16	0	0	0
	Politiche internazionali e della sostenibilità - 1° anno	LM	8	7	87,50%	32	8	8	100,00%	101	100	1	0	0
	Turismo sostenibile - 1° E 2° anno	L	15	12	80,00%	52	15	15	100,00%	146	133	13	0	0
	SCIENZE POLITICHE		155	122	78,71%	1.460	155	129	83,23%	3.415	2.887	454	64	10
ATENE0			1297	1030	79,41%	5.985	726	646	88,98%	18.958	15.268	2.495	1.050	145

Grafico 1
D12. Sei complessivamente soddisfatto? - Rapporto di soddisfazione

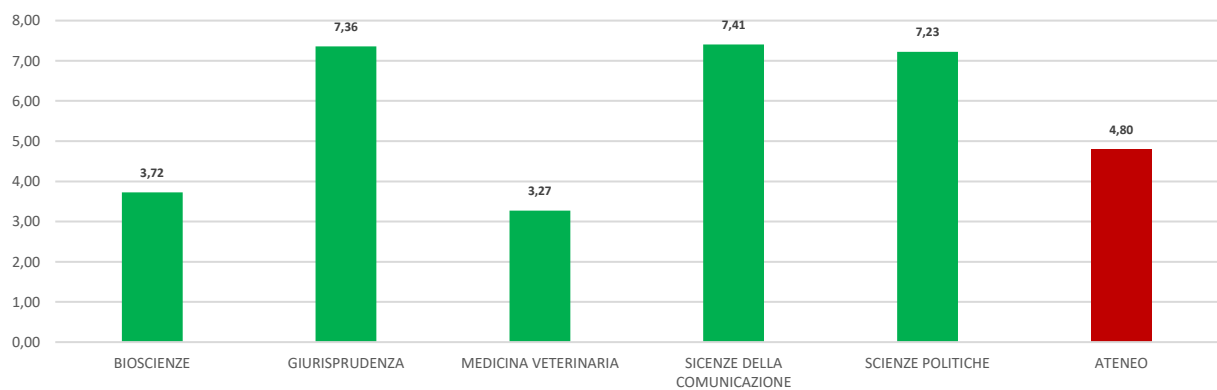


Grafico 2
D12 . Sei complessivamente soddisfatto? - Rapporto di soddisfazione nei CdS

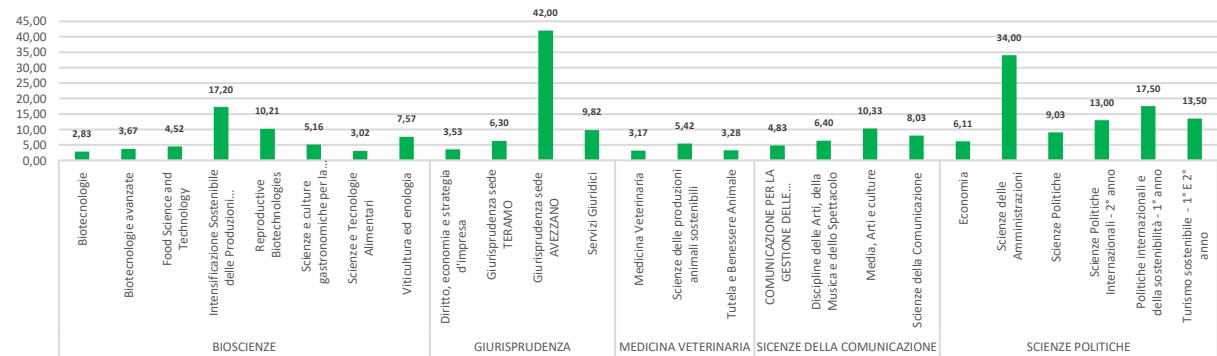


Grafico 3
Comportamento del docente (D4, D5, D9, D10). Rapporto di soddisfazione

■ D10 ■ D9 ■ D5 ■ D4

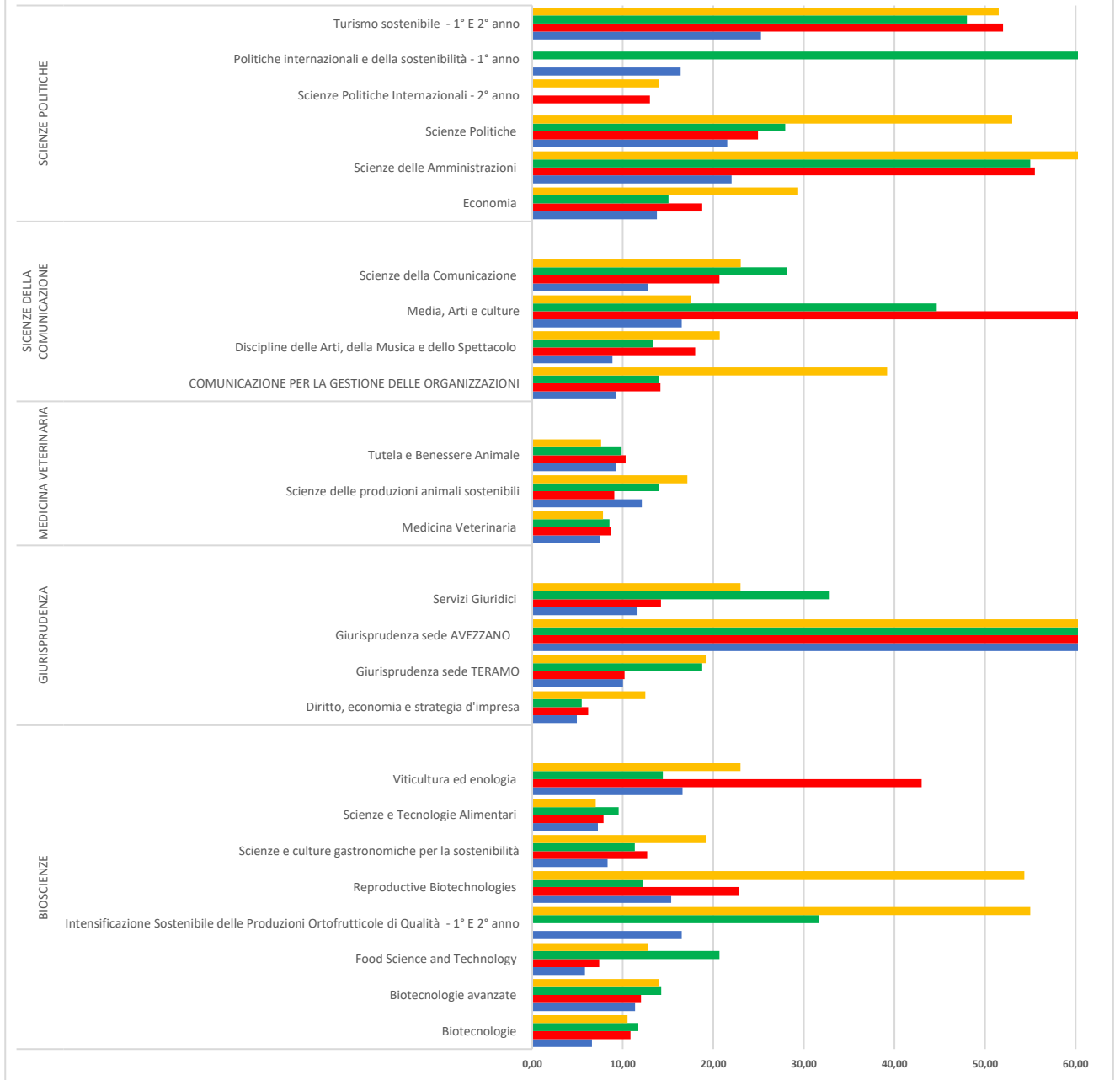


Grafico 4
Qualità percepita (D6, D7) - Rapporto di soddisfazione

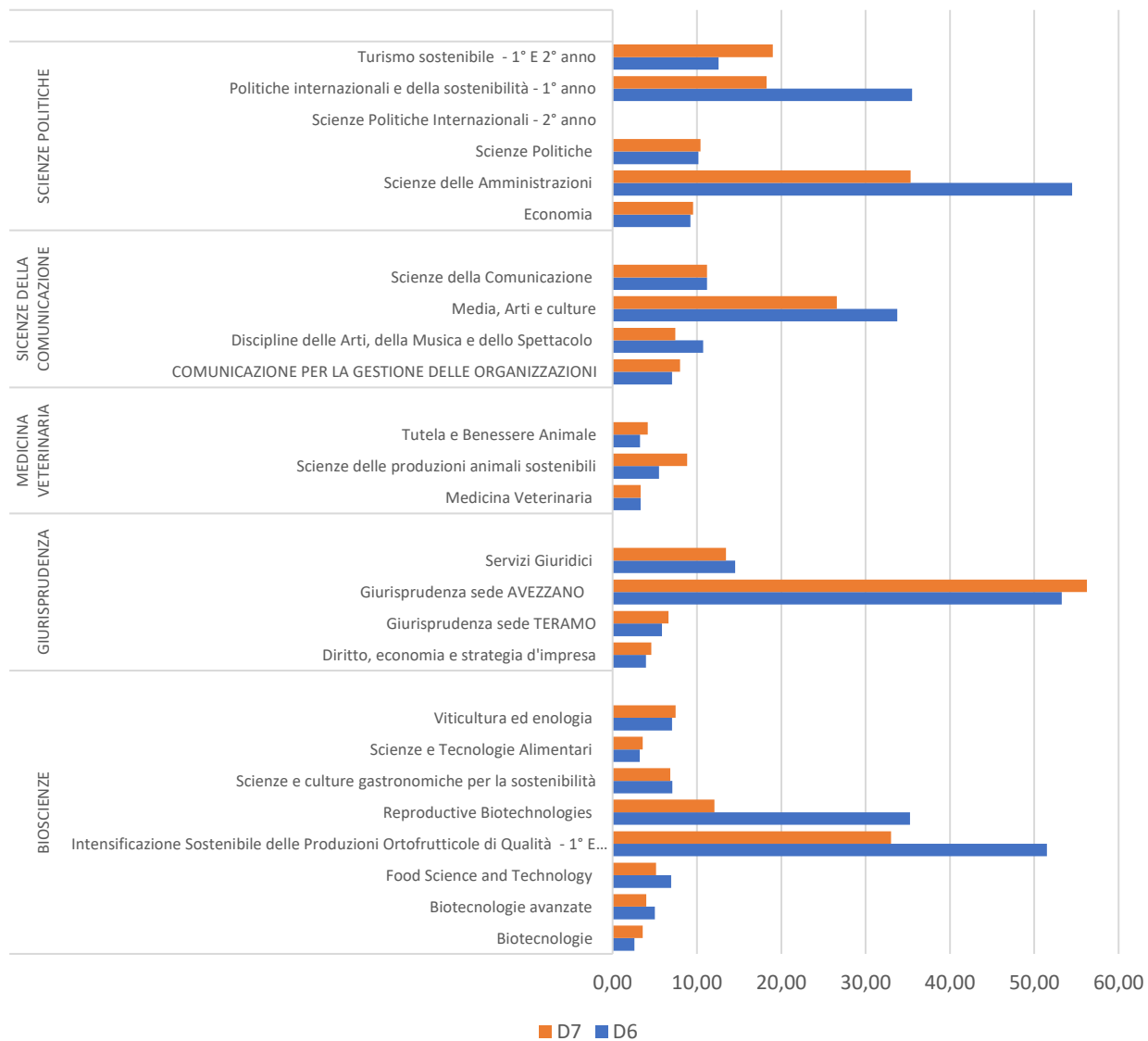


Grafico 5
Utilità e qualità degli strumenti per la facilitazione dello studio individuale e per l'esercitazione pratica (D3, D8) - Rapporto di soddisfazione

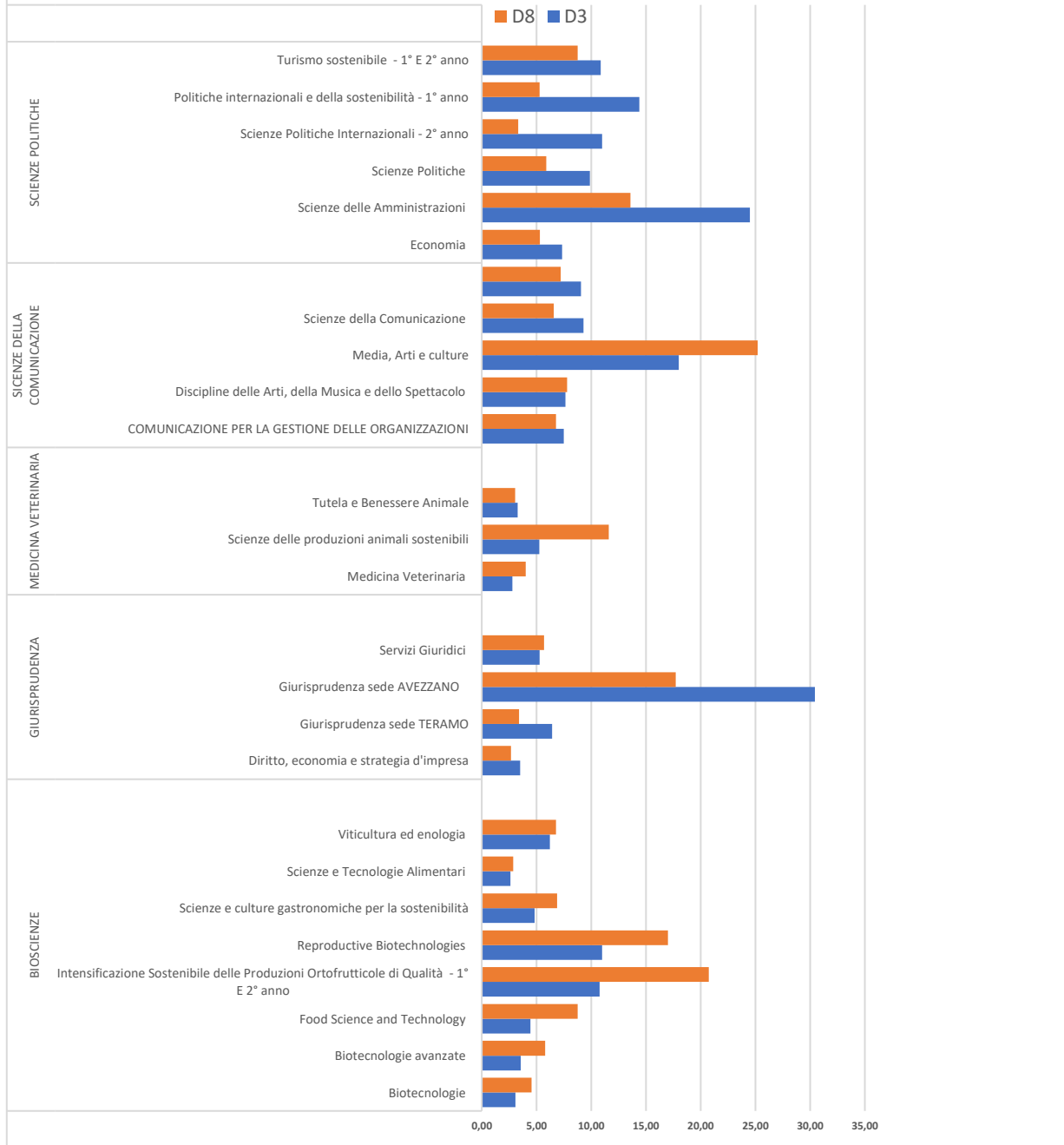


Grafico 6
Percezione dell'adeguatezza della propria preparazione e della corrispondenza del carico di studio in relazione ai CFU assegnati agli insegnamenti (D1, D2) - Rapporto di soddisfazione

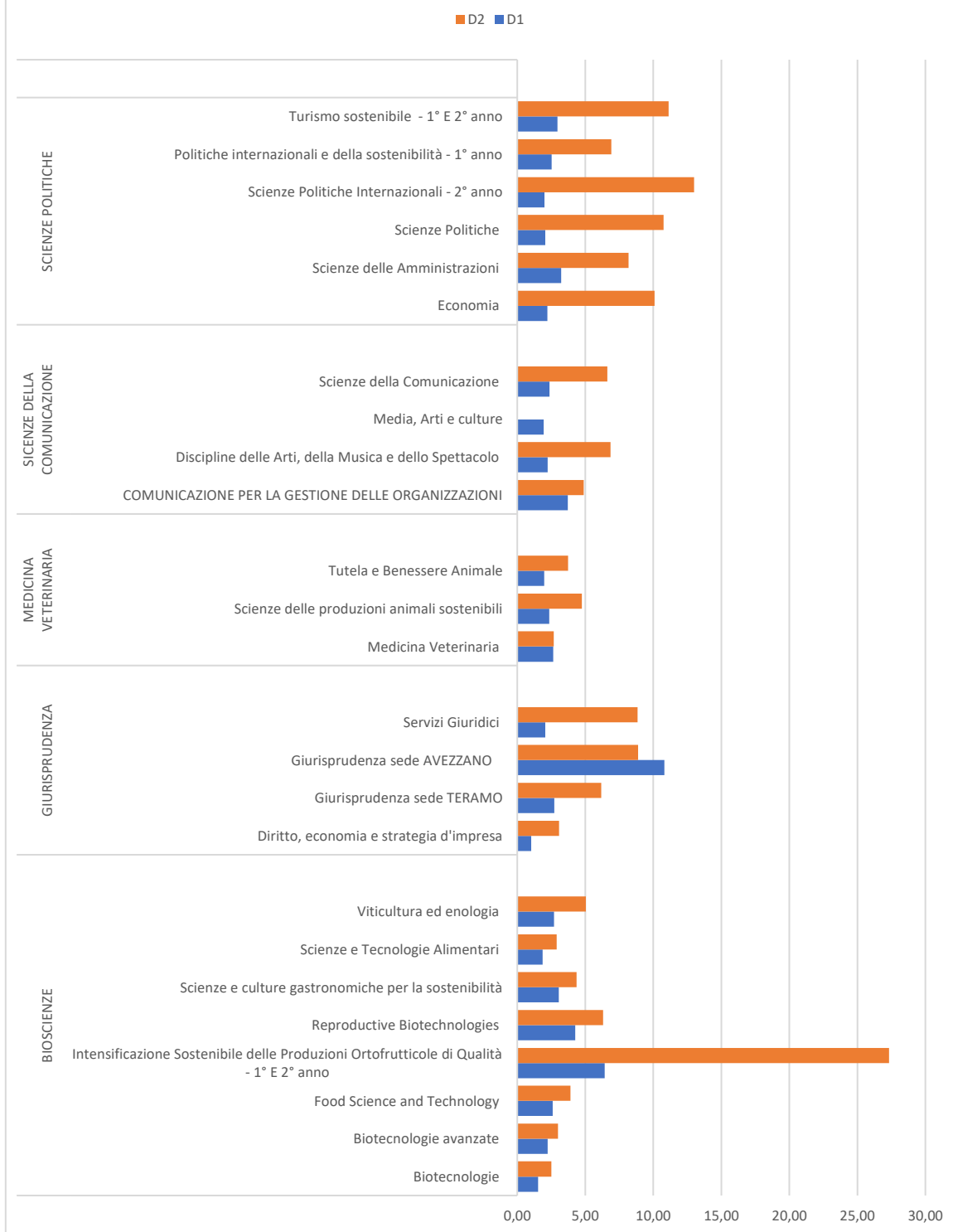


Grafico 7

D11. E' interessato/a agli argomenti trattati nell'insegnamento? - Rapporto di soddisfazione

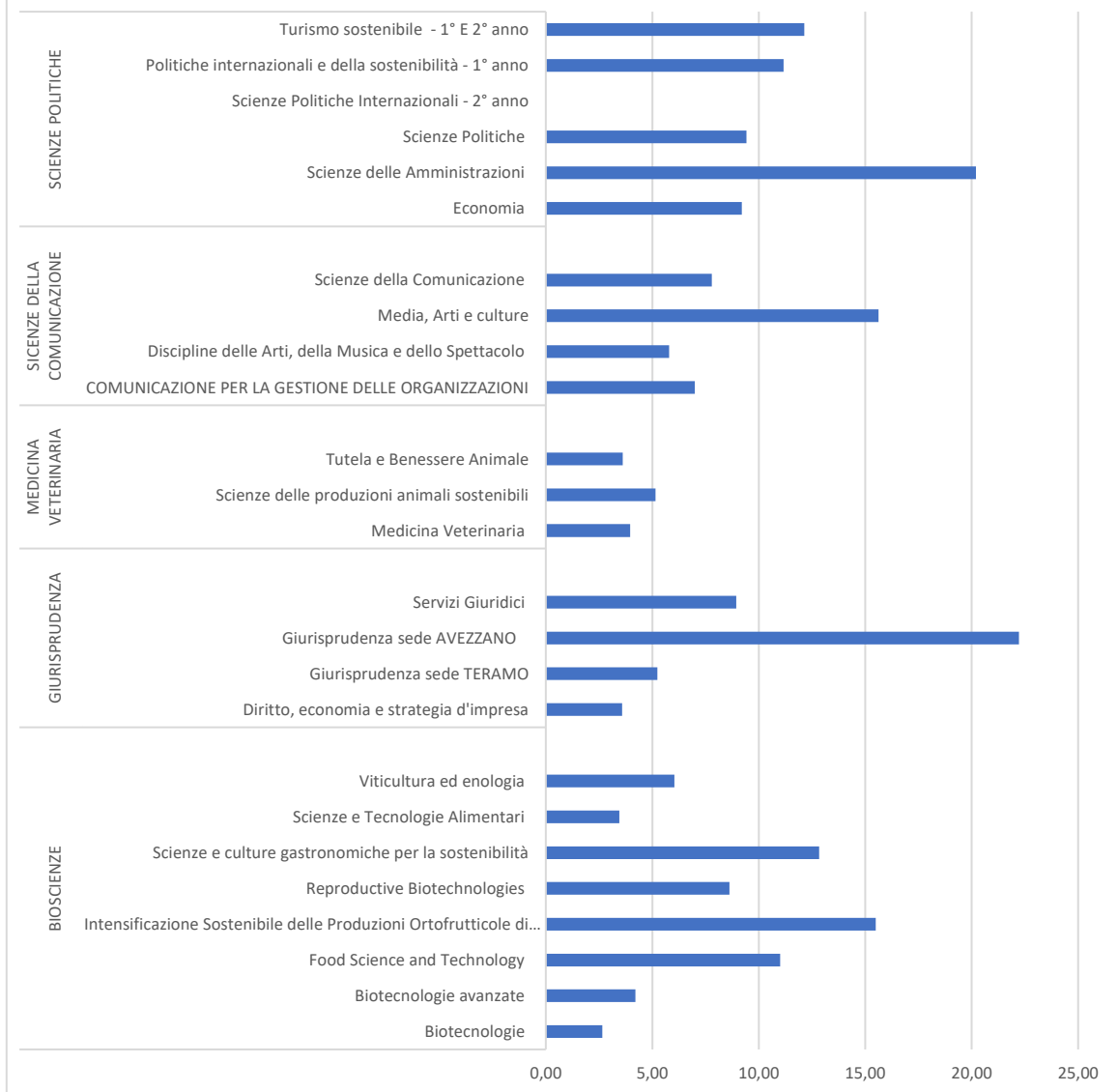


Grafico 8
D11. E' interessato/a agli argomenti trattati nell'insegnamento?

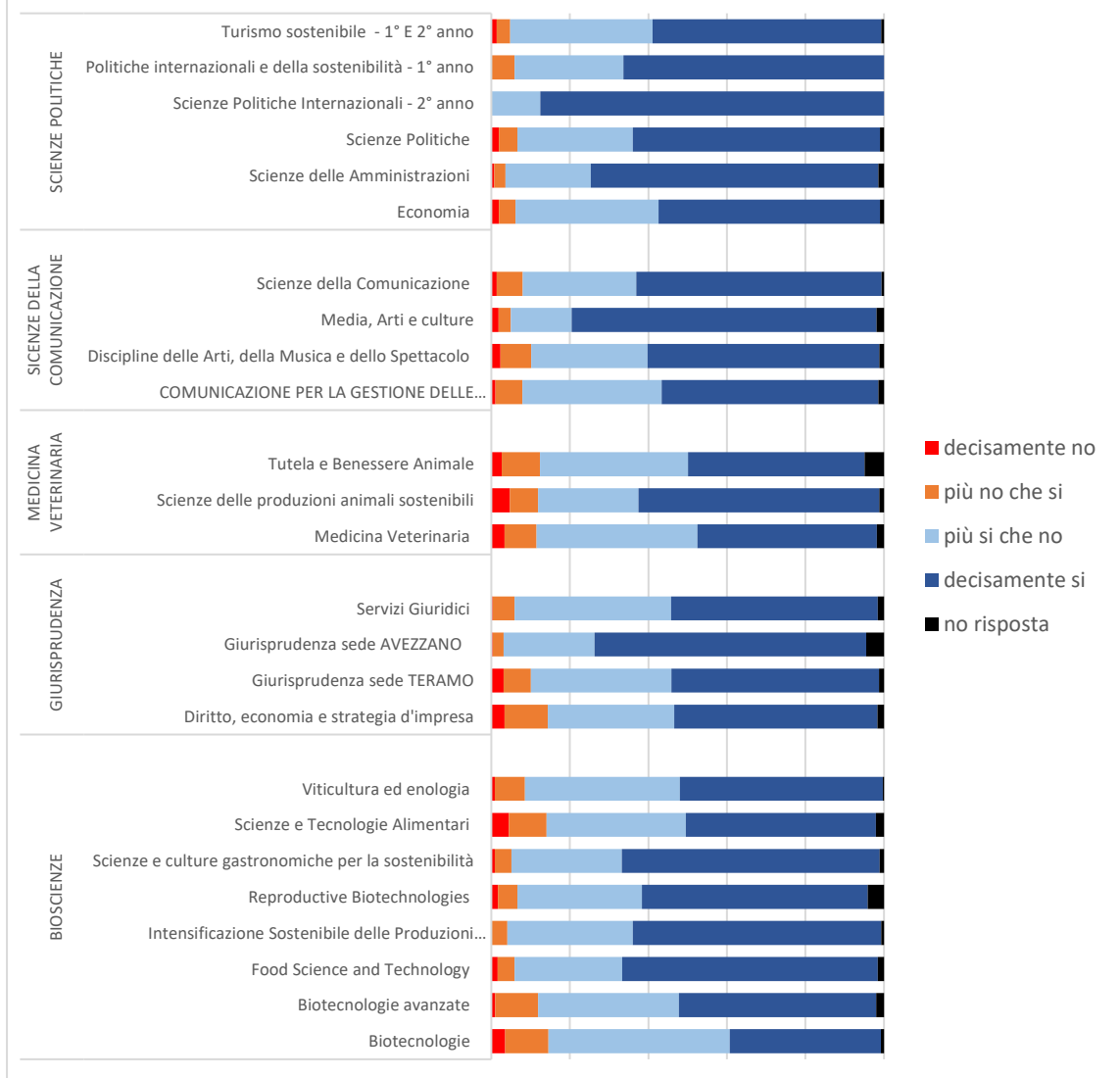


Grafico 9
Sei complessivamente soddisfatto?

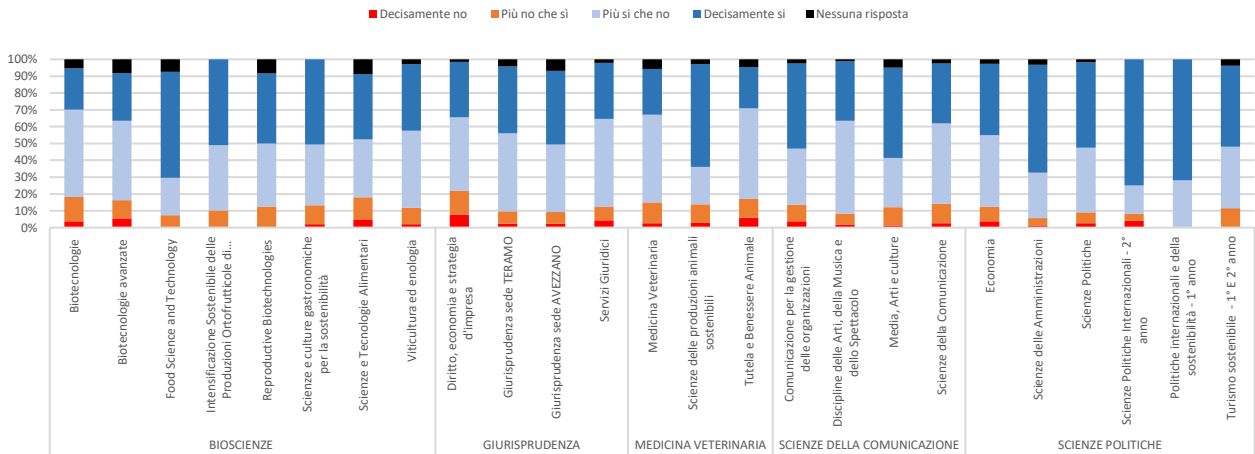


Grafico 10
D1, D2, D3, D4, D5, D6 - Non frequentanti - Rapporto di soddisfazione

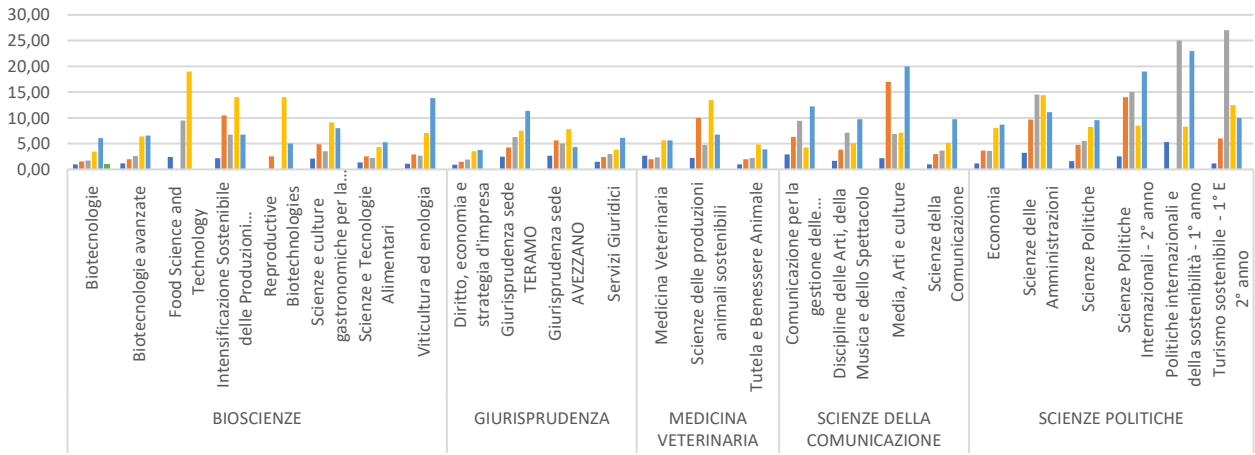


Grafico 11
Studenti frequentanti e non frequentanti - Insoddisfazione complessiva a confronto

